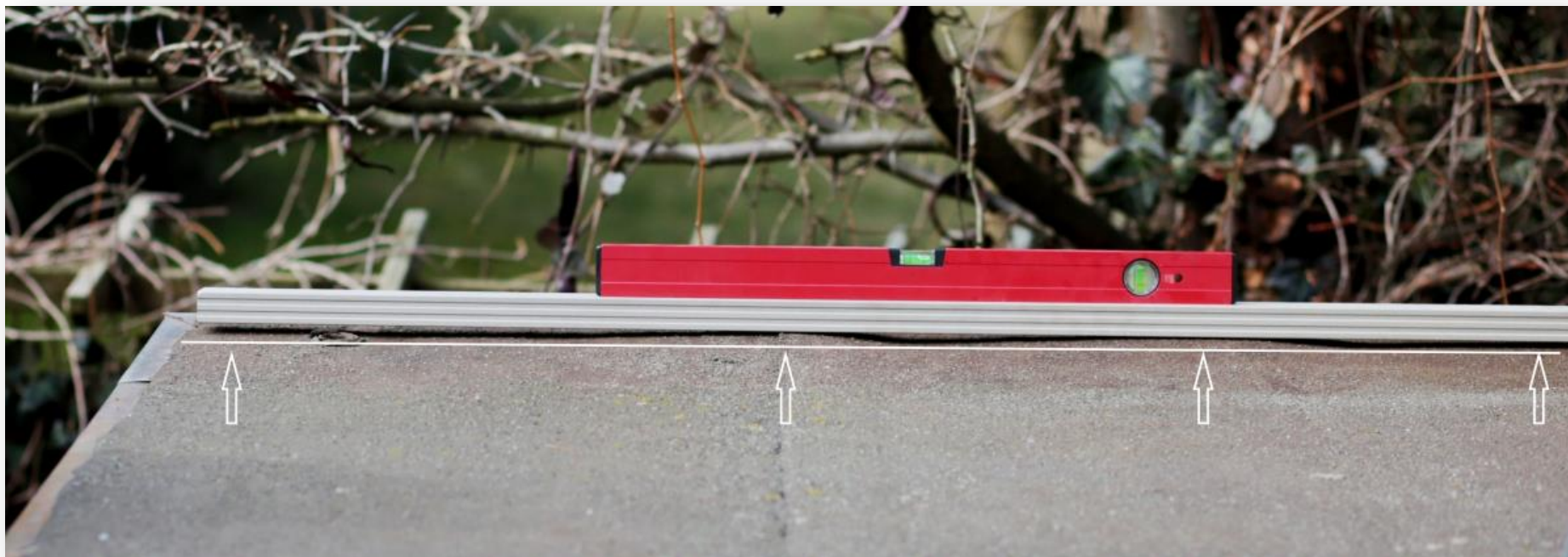


SYSTEM *DSP*

time is money

Tarasy z desek kompozytowych z dociepleniem wykonanych w systemie hybrydowym kleju **V2** i membranie **DSP**

Trwałość powyżej 15 lat



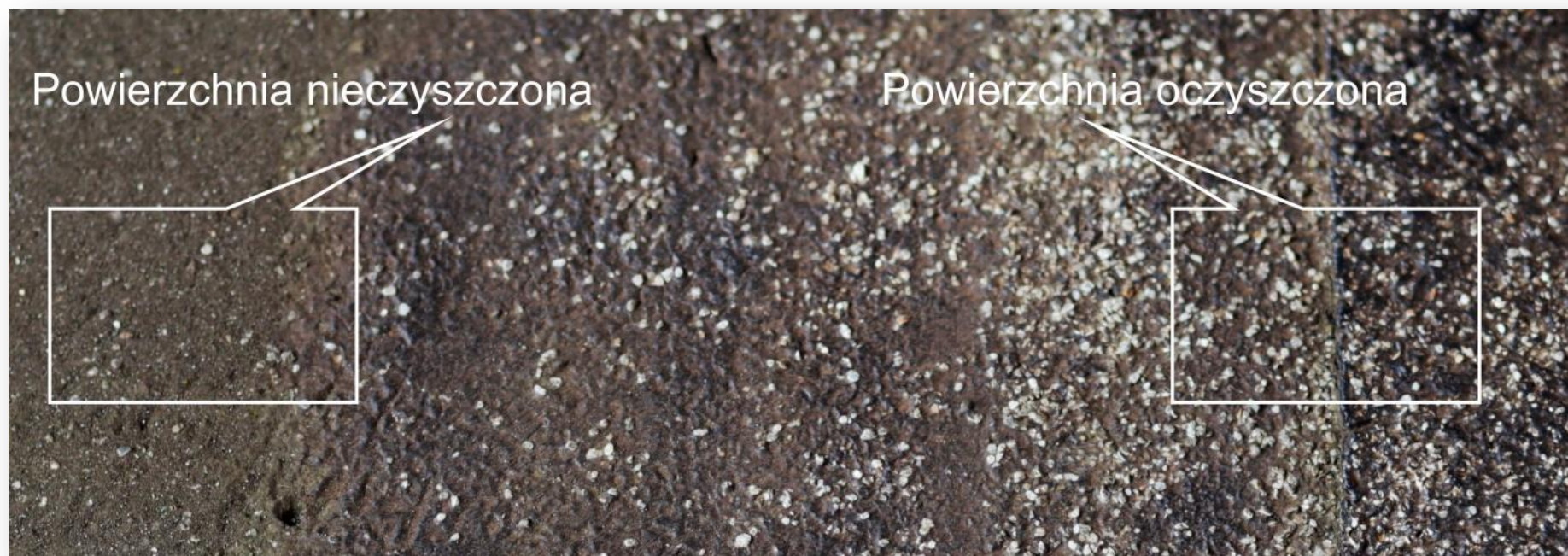
Zdj.1 - Podłużne nierówności podłoża uniemożliwiają zastosowanie kołków rozporowych

SYSTEM DSP

time is money

Tarasy z desek kompozytowych z dociepleniem wykonanych w systemie hybrydowym kleju **V2** i membranie **DSP**

Trwałość powyżej 15 lat



Zdj. 2 - widoczna różnica między podłożem oczyszczonym a nieczyszczonym

SYSTEM *DSP*

time is money

Tarasy z desek kompozytowych z dociepleciem wykonanych w systemie hybrydowym kleju **V2** i membranie **DSP**

Trwałość powyżej 15 lat



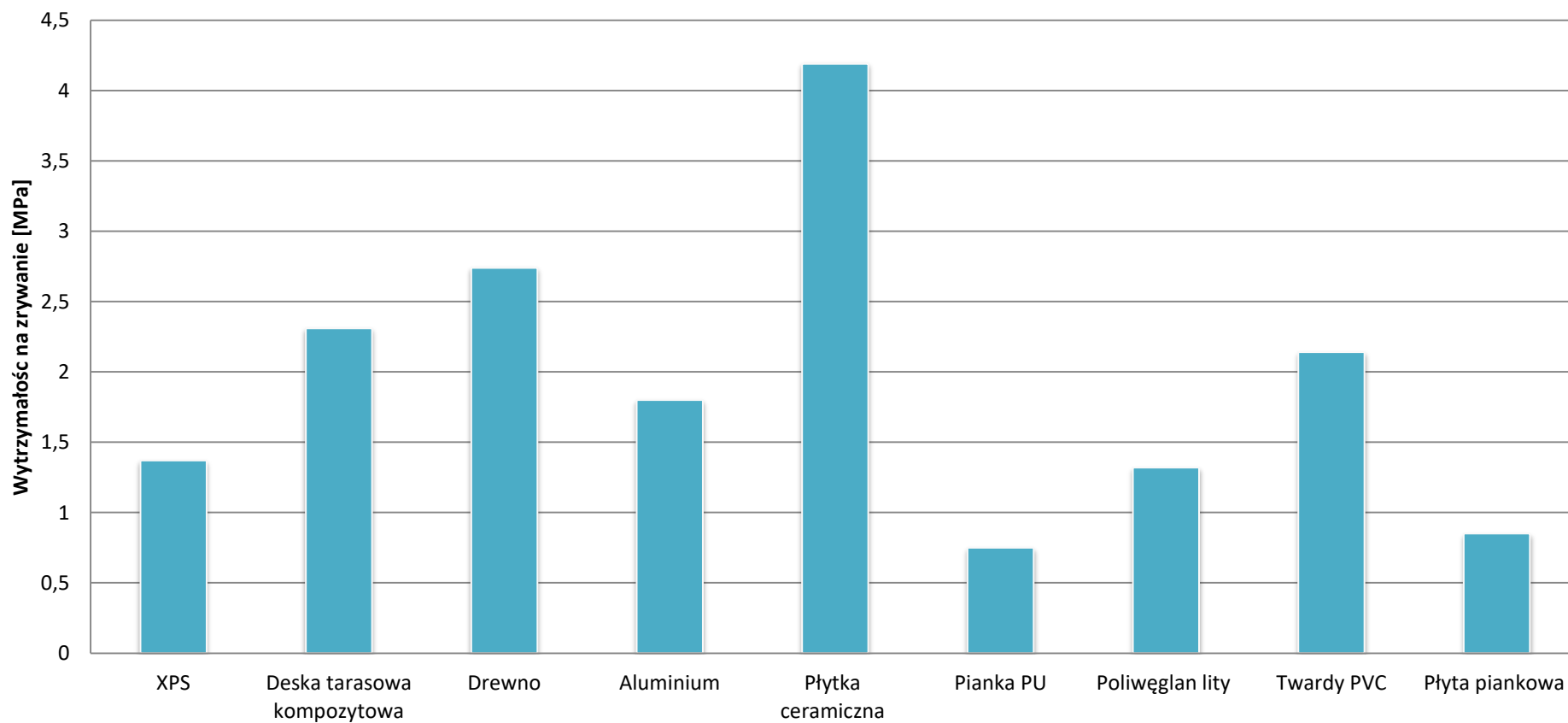
Zdj.3 - pęknięcia starej powłoki hydroizolacji oraz podłoża

SYSTEM DSP
time is money

Tarasы z desek kompozytowych z dociepleniem wykonanych w systemie hybrydowym kleju **V2** i membranie **DSP**

Trwałość powyżej 15 lat

Przyczepność kleju V2 do podłoży budowlanych



SYSTEM *DSP*

time is money

Tarasy z desek kompozytowych z dociepleniem wykonanych w systemie hybrydowym kleju **V2** i membranie **DSP**

Trwałość powyżej 15 lat



Zdj. 4 - nakładanie kleju HERQLES V2

SYSTEM *DSP*

time is money

Tarasy z desek kompozytowych z dociepleniem wykonanych w systemie hybrydowym kleju **V2** i membranie **DSP**

Trwałość powyżej 15 lat



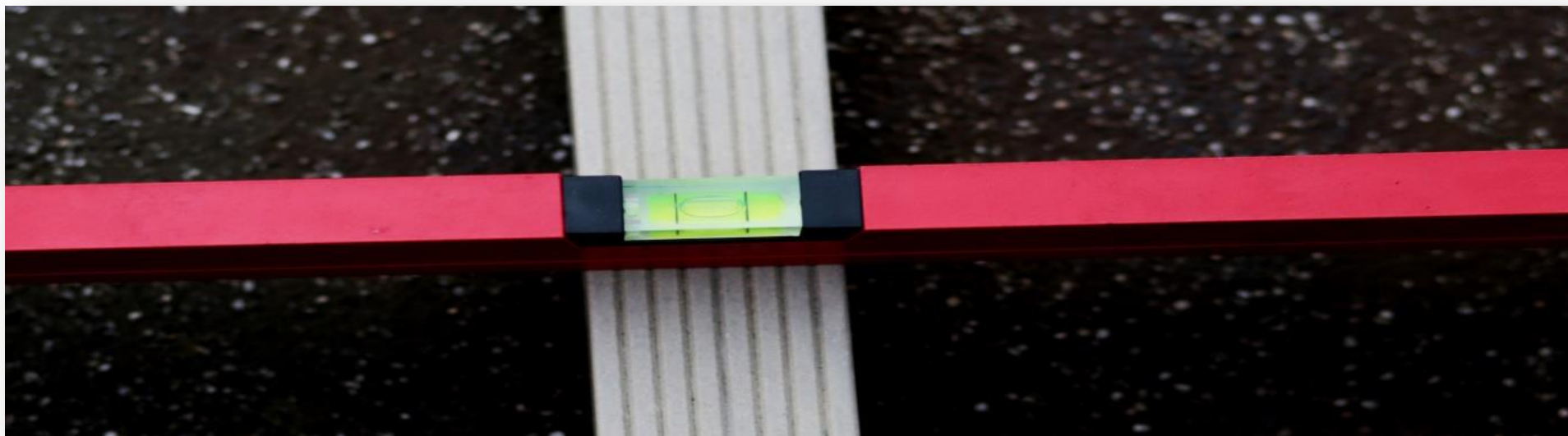
Zdj. 5 - korygowanie nierówności i ustawienie spadku podłużnego na spoinie kleju

SYSTEM *DSP*

time is money

Tarasy z desek kompozytowych z dociepleniem wykonanych w systemie hybrydowym kleju **V2** i membranie **DSP**

Trwałość powyżej 15 lat



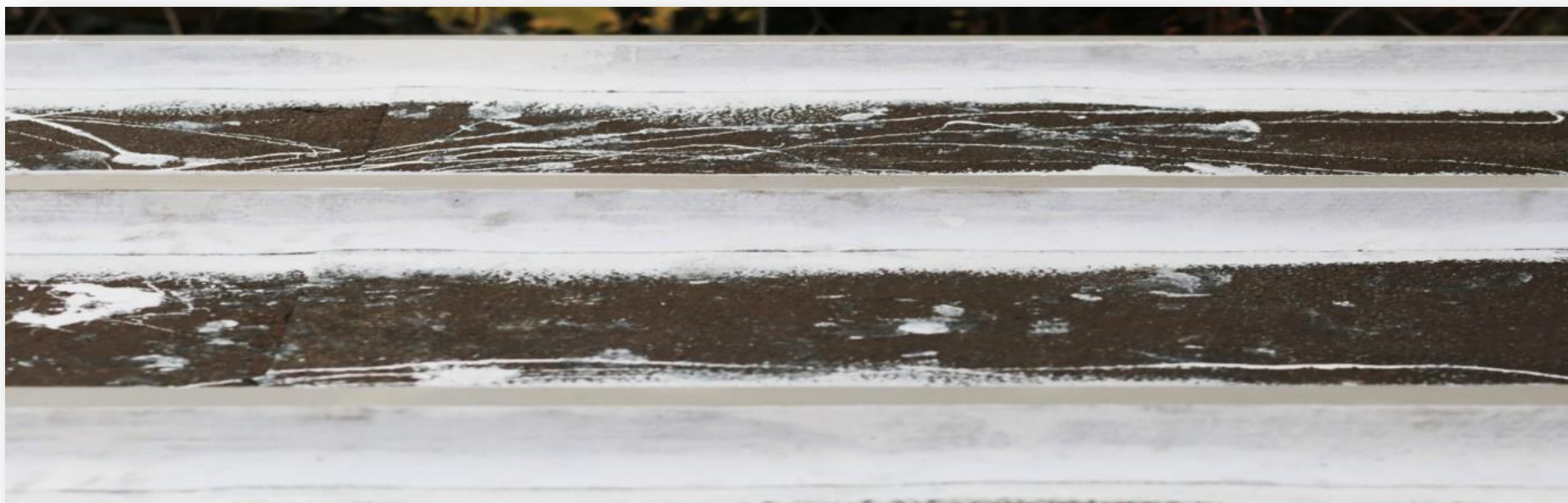
Zdj. 6 - ustawienie poziomu poprzecznego

SYSTEM *DSP*

time is money

Tarasy z desek kompozytowych z dociepleniem wykonanych w systemie hybrydowym kleju **V2** i membranie **DSP**

Trwałość powyżej 15 lat



Zdj.7 - wklejona włóknina

SYSTEM *DSP*

time is money

Tarasy z desek kompozytowych z dociepleciem wykonanych w systemie hybrydowym kleju **V2** i membranie **DSP**

Trwałość powyżej 15 lat



Zdj.8 - klejona włóknina

SYSTEM *DSP*

time is money

Tarasy z desek kompozytowych z dociepleniem wykonanych w systemie hybrydowym kleju **V2** i membranie **DSP**

Trwałość powyżej 15 lat



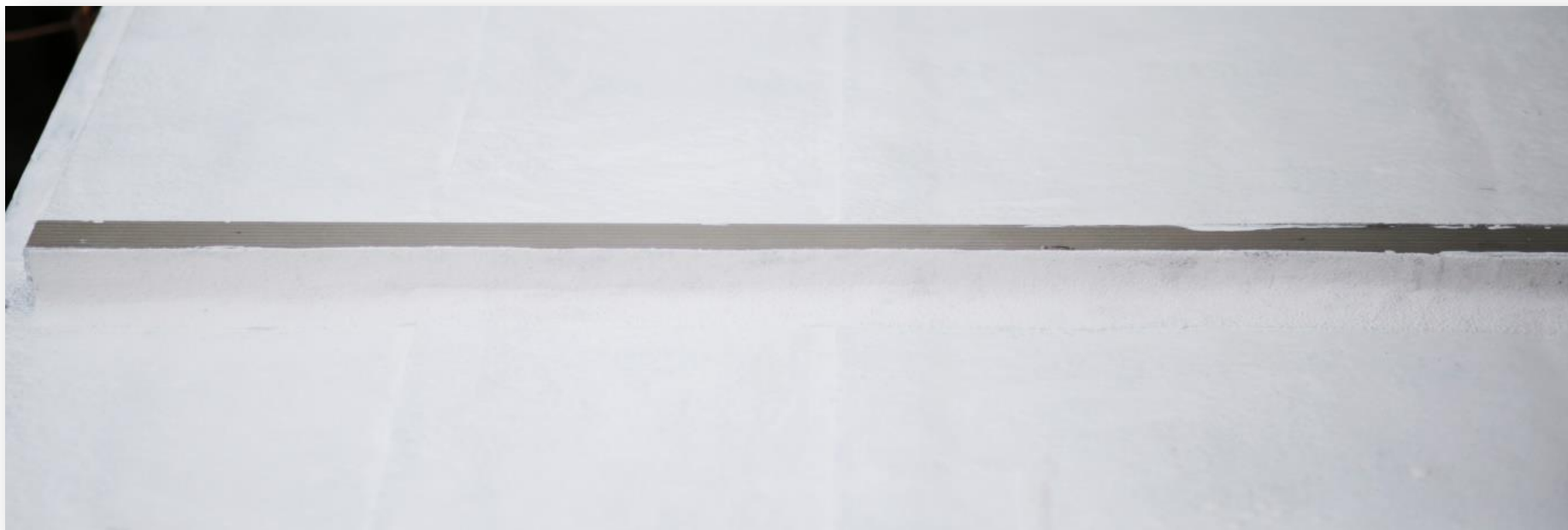
Zdj. 9 - wklejona włóknina i 1-wsza warstwa hydroizolacji **HERQLES DSP**

SYSTEM *DSP*

time is money

Tarasy z desek kompozytowych z dociepleniem wykonanych w systemie hybrydowym kleju **V2** i membranie **DSP**

Trwałość powyżej 15 lat



Zdj.10 - membrana wykonana z 2-ch warstw hydroizolacji **HERQLES DSP**

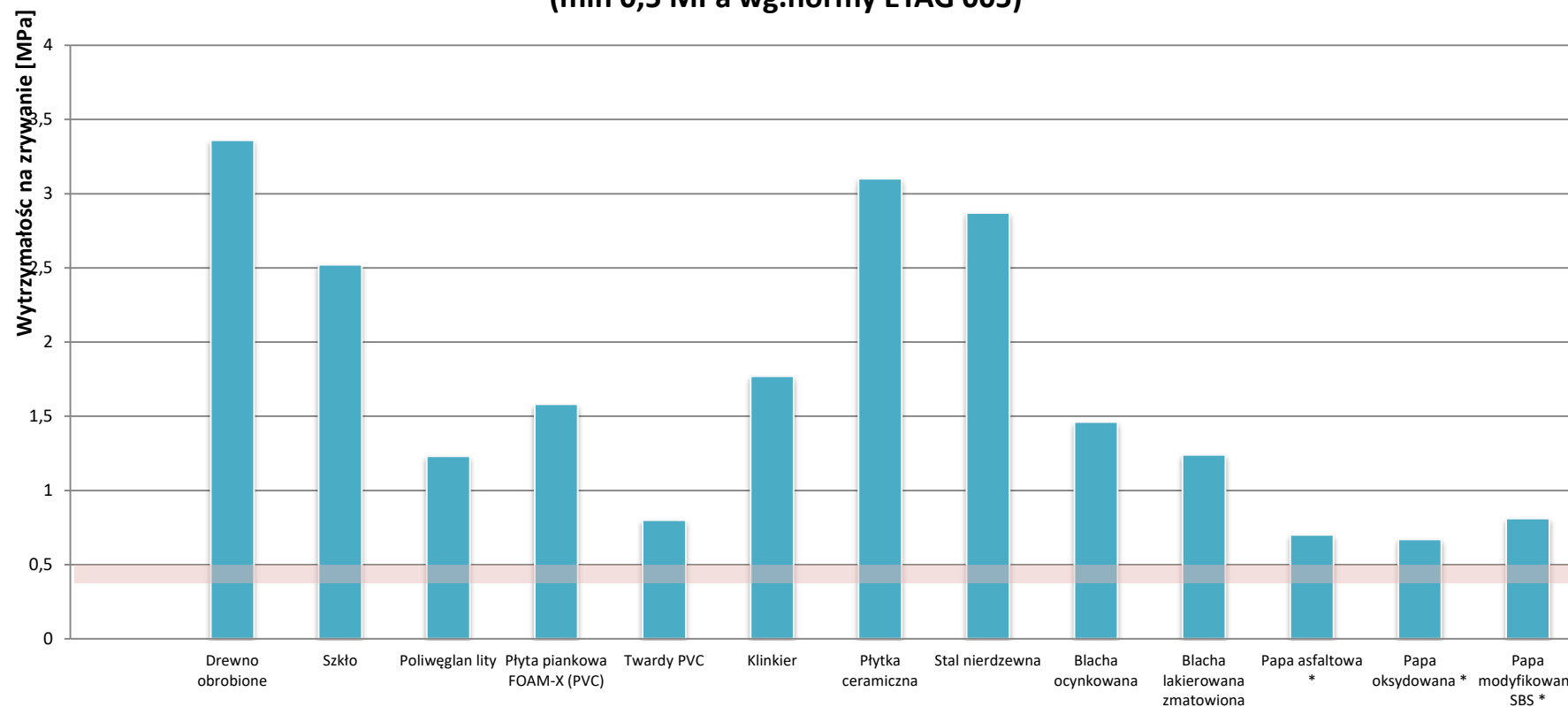
SYSTEM DSP

time is money

Tarasy z desek kompozytowych z dociepleniem wykonanych w systemie hybrydowym kleju **V2** i membranie **DSP**

Trwałość powyżej 15 lat

Przyczepność membrany DSP do podłoży budowlanych (min 0,5 MPa wg. normy ETAG 005)





SYSTEM DSP

time is money

Tarasy z desek kompozytowych z dociepleniem wykonanych w systemie hybrydowym kleju **V2** i membranie **DSP**

Trwałość powyżej 15 lat

